

Oxford Have, Amager

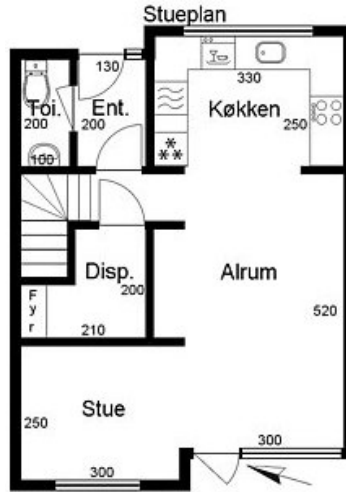
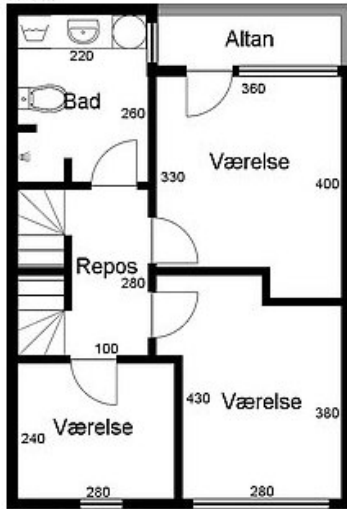
På et moderne boligbyggeri på Irlandsvej på Amager har Assist fungeret som bygherrerådgiver for Schaumann A/S. Projektet påbegyndtes i begyndelsen af 2005, stod færdigt i 2006 og består af 148 boliger + et fælleshus på i alt 16.300 m².

B+ Arkitekter og Designere A/S har tegnet både boligbebyggelsen samt den daginstitution der ligger ved siden af. Oxford Have er tænkt som en moderne landsby midt i storbyen, og byggestilen er en blanding af sydlandsk romantik, engelsk byhus og rene skandinaviske linjer. Boligerne ligger som sydvendte rækkehuse forbundet af et stiforløb med små pladsdannelser og er som grundelement opført i 2 plan, dog er nogle i 3 plan med egen sydvendt terrasse. Facaderne er pudsede i lyse farver med havemure, espalierer og fælles grønne områder.

Projektet er udført i totalentreprise af KPC BYG A/S med ingeniørrådgivning fra NIRAS A/S.



1. sal



2. sal

